

## Rapport de mission de repérage des matériaux et produits contenant de l'amiante avant réalisation de travaux

R. 4412-97 modifié par le décret 2012-639 du 4 mai 2012  
Norme NF X 46-020

5 RUE CLAUDE BERNARD

77000 MELUN



## A \ INFORMATIONS GENERALES

### A.1 \ DESIGNATION DU BÂTIMENT

Nature du bâtiment :	LOGEMENTS COLLECTIFS	Adresse :	5 RUE CLAUDE BERNARD 77000 MELUN
Cat. Du bâtiment :		Bâtiment :	
Etage :		Porte :	
Ref Cadastrale :	NC	Propriété de :	OPH77 10 AVENUE CHARLES PEGUY 77000 MELUN

### A.2 \ DESIGNATION DU DONNEUR D'ORDRE

Nom :	OPH77	Documents remis :	
Adresse :	10 AVENUE CHARLES PEGUY 77000 MELUN	Moyens mis à disposition :	

### A.3 \ EXECUTION DE LA MISSION

RAPPORT N° :	62LAI0302	Laboratoire d'Analyses :	ITGA
Repérage réalisé le :	04/04/2018	Adresse laboratoire :	3 RUE ARMAND HERPIN LACROIX - CS 46537 35065 RENNES CEDEX
Accompagnateur :		Numéro d'accréditation :	1-5967
Par :	Mickaël JULIEN	Organisme d'assurance professionnelle :	AXA France
N° certificat :	CPDI 4129	Adresse assurance :	313 Terrasses de l'Arche 92727 NANTERRE CEDEX
Date d'obtention :	01/01/2017	N° de contrat d'assurance :	10063271004
Organisme certificateur	I.CERT Parc Edonia - Bâtiment G - Rue de la Terre Victoria - 35760 SAINT-GREGOIRE	Date de validité :	31/12/2018

## B \ CACHET DU DIAGNOSTIQUEUR

**FAIT LE 11/04/2018**

Cabinet : EXPERT HABITAT & INDUSTRIE INGENIERIE

Nom du responsable : **DEMOULIN Frédéric**

Nom du diagnostiqueur : **Mickaël JULIEN**



## C\ SOMMAIRE

### Table des matières

A \ INFORMATIONS GENERALES .....	2
A.1 \ DESIGNATION DU BÂTIMENT.....	2
A.2 \ DESIGNATION DU DONNEUR D'ORDRE .....	2
A.3 \ EXECUTION DE LA MISSION.....	2
B \ CACHET DU DIAGNOSTIQUEUR.....	2
C \ SOMMAIRE.....	3
D \ CONCLUSIONS .....	4
E \ PROGRAMME DE REPERAGE.....	9
F \ CONDITIONS DE REALISATION DU REPERAGE .....	12
G \ RAPPORTS PRECEDENTS .....	12
H \ RESULTATS DETAILLES DU REPERAGE .....	13
ANNEXE 1 – PHOTOS DES ELEMENTS AMIANTES ET/OU NON AMIANTES .....	39
ANNEXE 3 – PROCES VERBAUX D'ANALYSES .....	49
ATTESTATION(S).....	53
CERTIFICAT DE COMPETENCES .....	54

## D\ CONCLUSIONS

**Dans le cadre de la mission décrite en tête de rapport, il a été repéré des matériaux et produits contenant de l'amiante**

PIECE	ETAGE	ELEMENTS	DESCRIPTIF LABORATOIRE	REPERAGE	Echantillon	METHODE	ETAT	RESULTAT
Chambre 1		Enduit béton	Enduit plâtreux blanc en vrac + toile fibreuse blanche non séparable + peinture non séparable	Mur C	62LAI0302P001	RESULTAT ANALYSE	BON ETAT	Présence de fibres d'amiante (*)
Placard 2		Enduit / Peinture plaque de plâtre	Enduit plâtreux blanc en vrac + carton non séparable + peintures multiples non séparable	Mur B	62LAI0302P009	RESULTAT ANALYSE	BON ETAT	Amiante détecté (Chrysotile)
Séjour		Enduit plaque de plâtre	Enduit plâtreux blanc en vrac + toile fibreuse blanche non séparable + peinture non séparable	Mur B	62LAI0302P011	RESULTAT ANALYSE	BON ETAT	Amiante détecté (Chrysotile)
Entrée		Enduit béton	Enduit plâtreux blanc en vrac + toile fibreuse blanche non séparable + peinture non séparable	Mur A	62LAI0302P001	ZSO	BON ETAT	Présence de fibres d'amiante (*)
Entrée		Enduit béton	Enduit plâtreux blanc en vrac + toile fibreuse blanche non séparable + peinture non séparable	Mur C	62LAI0302P001	ZSO	BON ETAT	Présence de fibres d'amiante (*)

PIECE	ETAGE	ELEMENTS	DESCRIPTIF LABORATOIRE	REPERAGE	Echantillon	METHODE	ETAT	RESULTAT
Entrée		Enduit béton	Enduit plâtreux blanc en vrac + toile fibreuse blanche non séparable + peinture non séparable	Mur D	62LAI0302P001	ZSO	BON ETAT	Présence de fibres d'amiante (*)
Dégagement		Enduit béton	Enduit plâtreux blanc en vrac + toile fibreuse blanche non séparable + peinture non séparable	Mur A	62LAI0302P001	ZSO	BON ETAT	Présence de fibres d'amiante (*)
Dégagement		Enduit béton	Enduit plâtreux blanc en vrac + toile fibreuse blanche non séparable + peinture non séparable	Mur C	62LAI0302P001	ZSO	BON ETAT	Présence de fibres d'amiante (*)
Chambre 1		Enduit béton	Enduit plâtreux blanc en vrac + toile fibreuse blanche non séparable + peinture non séparable	Mur C	62LAI0302P001	ZSO	BON ETAT	Présence de fibres d'amiante (*)
Chambre 1		Enduit béton	Enduit plâtreux blanc en vrac + toile fibreuse blanche non séparable + peinture non séparable	Mur E	62LAI0302P001	ZSO	BON ETAT	Présence de fibres d'amiante (*)
Placard 1		Enduit béton	Enduit plâtreux blanc en vrac + toile fibreuse blanche non séparable + peinture non séparable	Mur B	62LAI0302P001	ZSO	BON ETAT	Présence de fibres d'amiante (*)
Placard 1		Enduit béton	Enduit plâtreux blanc en vrac + toile fibreuse blanche non séparable + peinture non séparable	Mur C	62LAI0302P001	ZSO	BON ETAT	Présence de fibres d'amiante (*)

PIECE	ETAGE	ELEMENTS	DESCRIPTIF LABORATOIRE	REPERAGE	Echantillon	METHODE	ETAT	RESULTAT
Chambre 2		Enduit béton	Enduit plâtreux blanc en vrac + toile fibreuse blanche non séparable + peinture non séparable	Mur A	62LAI0302P001	ZSO	BON ETAT	Présence de fibres d'amiante (*)
Chambre 2		Enduit béton	Enduit plâtreux blanc en vrac + toile fibreuse blanche non séparable + peinture non séparable	Mur B	62LAI0302P001	ZSO	BON ETAT	Présence de fibres d'amiante (*)
Chambre 2		Enduit béton	Enduit plâtreux blanc en vrac + toile fibreuse blanche non séparable + peinture non séparable	Mur D	62LAI0302P001	ZSO	BON ETAT	Présence de fibres d'amiante (*)
Séjour		Enduit béton	Enduit plâtreux blanc en vrac + toile fibreuse blanche non séparable + peinture non séparable	Mur A	62LAI0302P001	ZSO	BON ETAT	Présence de fibres d'amiante (*)
Séjour		Enduit béton	Enduit plâtreux blanc en vrac + toile fibreuse blanche non séparable + peinture non séparable	Mur C	62LAI0302P001	ZSO	BON ETAT	Présence de fibres d'amiante (*)
Séjour		Enduit béton	Enduit plâtreux blanc en vrac + toile fibreuse blanche non séparable + peinture non séparable	Mur D	62LAI0302P001	ZSO	BON ETAT	Présence de fibres d'amiante (*)
Cellier		Enduit béton	Enduit plâtreux blanc en vrac + toile fibreuse blanche non séparable + peinture non séparable	Mur A	62LAI0302P001	ZSO	BON ETAT	Présence de fibres d'amiante (*)

PIECE	ETAGE	ELEMENTS	DESCRIPTIF LABORATOIRE	REPERAGE	Echantillon	METHODE	ETAT	RESULTAT
Cellier		Enduit béton	Enduit plâtreux blanc en vrac + toile fibreuse blanche non séparable + peinture non séparable	Mur B	62LAI0302P001	ZSO	BON ETAT	Présence de fibres d'amiante (*)
Cellier		Enduit béton	Enduit plâtreux blanc en vrac + toile fibreuse blanche non séparable + peinture non séparable	Mur C	62LAI0302P001	ZSO	BON ETAT	Présence de fibres d'amiante (*)
Cellier		Enduit béton	Enduit plâtreux blanc en vrac + toile fibreuse blanche non séparable + peinture non séparable	Mur D	62LAI0302P001	ZSO	BON ETAT	Présence de fibres d'amiante (*)
Entrée		Enduit / Peinture plaque de plâtre	Enduit plâtreux blanc en vrac + carton non séparable + peintures multiples non séparable	Mur B	62LAI0302P009	ZSO	BON ETAT	Amiante détecté (Chrysotile)
Placard 3		Enduit / Peinture plaque de plâtre	Enduit plâtreux blanc en vrac + carton non séparable + peintures multiples non séparable	Mur A	62LAI0302P009	ZSO	BON ETAT	Amiante détecté (Chrysotile)
Placard 3		Enduit / Peinture plaque de plâtre	Enduit plâtreux blanc en vrac + carton non séparable + peintures multiples non séparable	Mur B	62LAI0302P009	ZSO	BON ETAT	Amiante détecté (Chrysotile)
Placard 3		Enduit / Peinture plaque de plâtre	Enduit plâtreux blanc en vrac + carton non séparable + peintures multiples non séparable	Mur D	62LAI0302P009	ZSO	BON ETAT	Amiante détecté (Chrysotile)

PIECE	ETAGE	ELEMENTS	DESCRIPTIF LABORATOIRE	REPERAGE	Echantillon	METHODE	ETAT	RESULTAT
Placard 2		Enduit / Peinture plaque de plâtre	Enduit plâtreux blanc en vrac + carton non séparable + peintures multiples non séparable	Mur B	62LAI0302P009	ZSO	BON ETAT	Amiante détecté (Chrysotile)
Placard 2		Enduit / Peinture plaque de plâtre	Enduit plâtreux blanc en vrac + carton non séparable + peintures multiples non séparable	Mur C	62LAI0302P009	ZSO	BON ETAT	Amiante détecté (Chrysotile)
Placard 2		Enduit / Peinture plaque de plâtre	Enduit plâtreux blanc en vrac + carton non séparable + peintures multiples non séparable	Mur D	62LAI0302P009	ZSO	BON ETAT	Amiante détecté (Chrysotile)
Chambre 1		Enduit / Peinture plaque de plâtre	Enduit plâtreux blanc en vrac + carton non séparable + peintures multiples non séparable	Mur A	62LAI0302P009	ZSO	BON ETAT	Amiante détecté (Chrysotile)
Chambre 1		Enduit / Peinture plaque de plâtre	Enduit plâtreux blanc en vrac + carton non séparable + peintures multiples non séparable	Mur B	62LAI0302P009	ZSO	BON ETAT	Amiante détecté (Chrysotile)
Chambre 1		Enduit / Peinture plaque de plâtre	Enduit plâtreux blanc en vrac + carton non séparable + peintures multiples non séparable	Mur F	62LAI0302P009	ZSO	BON ETAT	Amiante détecté (Chrysotile)
Placard 1		Enduit / Peinture plaque de plâtre	Enduit plâtreux blanc en vrac + carton non séparable + peintures multiples non séparable	Mur A	62LAI0302P009	ZSO	BON ETAT	Amiante détecté (Chrysotile)



PIECE	ETAGE	ELEMENTS	DESCRIPTIF LABORATOIRE	REPERAGE	Echantillon	METHODE	ETAT	RESULTAT
Placard 1		Enduit / Peinture plaque de plâtre	Enduit plâtreux blanc en vrac + carton non séparable + peintures multiples non séparable	Mur D	62LAI0302P009	ZSO	BON ETAT	Amiante détecté (Chrysotile)
Chambre 2		Enduit / Peinture plaque de plâtre	Enduit plâtreux blanc en vrac + carton non séparable + peintures multiples non séparable	Mur C	62LAI0302P009	ZSO	BON ETAT	Amiante détecté (Chrysotile)
Chambre 1		Enduit plaque de plâtre	Enduit plâtreux blanc en vrac + toile fibreuse blanche non séparable + peinture non séparable	Mur D	62LAI0302P011	ZSO	BON ETAT	Amiante détecté (Chrysotile)
Séjour		Enduit plaque de plâtre	Enduit plâtreux blanc en vrac + toile fibreuse blanche non séparable + peinture non séparable	Mur B	62LAI0302P011	ZSO	BON ETAT	Amiante détecté (Chrysotile)

ZSO : Zone de Similitude d'Ouvrage

*Liste des locaux non visités concernés par les travaux et justification*

PIECE	ETAGE	STATUT DE VISITE
NEANT		

*Liste des éléments non inspectés et justification*

PIECE	ETAGE	ELEMENTS	REPERAGE	RESULTAT
NEANT				

## E \ PROGRAMME DE REPERAGE

PIECES CONCERNEES	PERIMETRE DU REPERAGE	REPERAGE	TRAVAUX	ELEMENTS	Echantillonnage	REMARQUES PARTICULIERES
	LOGEMENTS COLLECTIFS		Selon BT			

OFFICE PUBLIC DE L'HABITAT 77		PAGE N° 1
<b>NOM ET ADRESSE DE L'EXPÉDITEUR</b> OFFICE PUBLIC DE L'HABITAT 77 AGENCE DE VAL DE SEINE 10 Avenue Charles Péguy 77000 MELUN Tél : 01.64.14.11.11 Fax : 01.64.14.14.94 Siret : 27770001900015		<b>BON DE TRAVAUX</b> N° 2018 7838  EXPERT HABITAT INGENIERIE 2 RUE TRAVERSIERE 78580 LES ALLUETS LE ROI  Téléphone 0321734144
Réf. fournisseur F / 5149 Marché n° 2017 4473 1 Provenance MELUN VAL DE SEINE Objet HONORAIRES	<b>SERVICE</b> V.SEINE Techniciens <b>ÉMETTEUR</b> PROT STEPHANE	
<b>LOCALISATION</b> Programme 62 MELUN - ALMONT Tranche 1 Ensemble F000 Escalier AI Étage 03 Logement 2 Module 62LAI0302 Retrait des clés CHEZ LE GARDIEN	<b>ADRESSE</b> 5 RUE CL. BERNARD 77000 MELUN	

**DÉLAI D'EXÉCUTION** 15 JOURS **PÉRIODE DU** 03-04-2018 **AU** 17-04-2018

ARTICLE	DÉSIGNATION	QUANTITÉ	PRIX UNITAIRE H.T.	TOTAL H.T.
AMI46	REPERAGE AMIANTE AVANT TVX - TVX D'ENTRETIEN OU REPARATIONS - ENTRE 11 ET GARDIEN MR GAIER 06.66.40.92.00	1,00	5,00	5,00
AMI75	ANALYSE EN LABORATOIRE - ANALYSE MET ANALYSE DE 51 A 200 PRELEVEMENTS ISSUS REPERAGE AMIANTE AVANT TRAVAUX "SOLS-PLAFONDS-MURS-FAIENCE ETC.,"	14,00	48,00	672,00
<b>TOTAL H.T.</b>				677,00
<b>H.T. ACTUALISE</b>				
<b>COEFFICIENT REGIONAL</b>				
<b>RABAIS</b>				
<b>TOTAL H.T.</b>				
<b>T.V.A.</b> 20,00 %				135,40
<b>TOTAL T.T.C.</b>				812,40

AFFECTATION BUDGETAIRE				CODES STRUCTURE ET SCHEMA : TECHNI	
CODE BUDGET	RUBRIQUE	INSTANCES		LIBELLÉ DU POSTE BUDGETAIRE	MONTANT T.T.C.
1 HONAMIA	A760	VLS	SVLA	HONORAIRES DIAG AMIANTE	812,40

AFFECTATION ANALYTIQUE			
CODE BUDGET	RÉFÉRENCES PATRIMOINE	RÉFÉRENCES OCCUPANT	MONTANT T.T.C.
1 HONAMIA	62 1 F000 AI 62LAI0302	L 9928176	812,40

Voir en page 2 la suite du BON DE TRAVAUX N° 2018 7838

EXEMPLAIRE DE CONTRÔLE

**ELEMENTS A SONDER OU A ANALYSER NON PRESENTS:**

## F \ CONDITIONS DE REALISATION DU REPERAGE

Le repérage amiante avant travaux, contient les informations sur la présence d'amiante dans les matériaux et produits du bâtiment afin d'informer les intervenants réalisant des activités ou interventions sur des matériaux et/ou équipements susceptibles de libérer des fibres d'amiante selon la liste citée dans le cadre E.

Il consiste à identifier et localiser, par inspections visuelles et investigations approfondies pouvant être destructives, l'ensemble des matériaux et produits contenant de l'amiante incorporés ou faisant indissociablement corps avec les locaux et les zones de l'immeuble objet des travaux. Lorsque l'absence de marquages spécifiques ou de documents ne permet pas à l'opérateur de repérage d'attester de la présence ou de la non présence d'amiante dans les matériaux et produits, des prélèvements seront effectués afin de déterminer par analyse la présence ou non d'amiante.

Procédures de prélèvement :

Les prélèvements sur des matériaux ou produits susceptibles de contenir de l'amiante sont réalisés en vertu des dispositions du Code du Travail. Le matériel de prélèvement est adapté à l'opération à réaliser afin de générer le minimum de poussières. Dans le cas où une émission de poussières est prévisible, le matériau ou produit est mouillé à l'eau à l'endroit du prélèvement (sauf risque électrique) et, si nécessaire, une protection est mise en place au sol ; de même, le point de prélèvement est stabilisé après l'opération (pulvérisation de vernis ou de laque, par exemple).

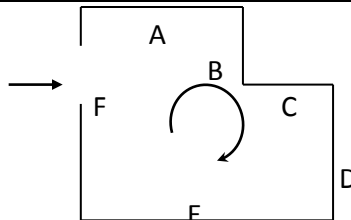
Pour chaque prélèvement, des outils propres et des gants à usage unique sont utilisés afin d'éliminer tout risque de contamination croisée. Dans tous les cas, les équipements de protection individuelle sont à usage unique.

L'accès à la zone à risque (sphère de 1 à 2 mètres autour du point de prélèvement) est interdit pendant l'opération. Si l'accompagnateur doit s'y tenir, il porte les mêmes équipements de protection individuelle que l'opérateur de repérage.

L'échantillon est immédiatement conditionné, après son prélèvement, dans un double emballage individuel étanche.

Les informations sur toutes les conditions existantes au moment du prélèvement susceptible d'influencer l'interprétation des résultats des analyses (environnement du matériau, contamination éventuelle, etc.) seront, le cas échéant, mentionnées dans la fiche d'identification et de cotation en annexe.

Sens du repérage pour évaluer un local :



## G \ RAPPORTS PRECEDENTS

NEANT

## H \ RESULTATS DETAILLES DU REPERAGE

LISTE DES LOCAUX / PARTIES D'IMMEUBLE VISITEES/NON VISITEES CONCERNEES PAR LES TRAVAUX ET JUSTIFICATION

PIECE	ETAGE	JUSTIFICATION	VISITE	TRAVAUX
Entrée			OUI	CONCERNEE
Placard 3			OUI	CONCERNEE
Placard 2			OUI	CONCERNEE
WC			OUI	CONCERNEE
Dégagement			OUI	CONCERNEE
Salle de bains			OUI	CONCERNEE
Chambre 1			OUI	CONCERNEE
Placard 1			OUI	CONCERNEE
Chambre 2			OUI	CONCERNEE
Séjour			OUI	CONCERNEE
Cuisine			OUI	CONCERNEE
Cellier			OUI	CONCERNEE

### DESCRIPTION DES REVETEMENTS EN PLACE AU JOUR DE LA VISITE

PIECE	MUR 1	MUR2	MUR3	MUR 4	PLANCHE R BAS	PLANCHE R HAUT	PORTE S	FENETRE 1	FENETRE 2
Entrée	Béton	Plaque de plâtre			Sol souple	Enduit	BOIS		
Placard 3	Plaque de plâtre	Béton			Sol souple	Enduit	BOIS		
Placard 2	Béton	Plaque de plâtre			Sol souple	Enduit	BOIS		
WC	Béton				Sol souple	Enduit	BOIS		
Dégagement	Béton	Plaque de plâtre			Sol souple	Enduit	BOIS		
Salle de bains	Béton				Sol souple	Enduit	BOIS		
Chambre 1	Plaque de plâtre	Béton	Périphériques / Doublage (plaque de plâtre + isolant)		Sol souple	Enduit	BOIS	PVC	
Placard 1	Plaque de plâtre	Béton			Sol souple	Enduit	BOIS		
Chambre 2	Béton	Plaque de plâtre			Sol souple	Enduit	BOIS	PVC	

PIECE	MUR 1	MUR2	MUR3	MUR 4	PLANCHE R BAS	PLANCHE R HAUT	PORTE S	FENETRE 1	FENETRE 2
Séjour	Béton	Périphériques / Doublage (plaque de plâtre + isolant)			Sol souple	Enduit	BOIS	PVC	
Cuisine	Béton				Sol souple	Enduit	BOIS		
Cellier	Béton				Sol souple	Enduit	BOIS		

**LA LISTE DES MATERIAUX OU PRODUITS CONTENANT DE L'AMIANTE, SUR ZONE DE SIMILITUDE D'OUVRAGE ET SUR JUGEMENT PERSONNEL**

PIECE	ETAGE	ELEMENTS	DESCRIPTIF LABORATOIRE	Echantillon	REPERAGE	ETAT	RESULTAT	METHODE
Entrée		Enduit béton	Enduit plâtreux blanc en vrac + toile fibreuse blanche non séparable + peinture non séparable	62LAI0302P001	Mur A	BON ETAT	Présence de fibres d'amiante (*)	ZSO
Entrée		Enduit béton	Enduit plâtreux blanc en vrac + toile fibreuse blanche non séparable + peinture non séparable	62LAI0302P001	Mur C	BON ETAT	Présence de fibres d'amiante (*)	ZSO
Entrée		Enduit béton	Enduit plâtreux blanc en vrac + toile fibreuse blanche non séparable + peinture non séparable	62LAI0302P001	Mur D	BON ETAT	Présence de fibres d'amiante (*)	ZSO
Dégagement		Enduit béton	Enduit plâtreux blanc en vrac + toile fibreuse blanche non séparable + peinture non séparable	62LAI0302P001	Mur A	BON ETAT	Présence de fibres d'amiante (*)	ZSO
Dégagement		Enduit béton	Enduit plâtreux blanc en vrac + toile fibreuse blanche non séparable + peinture non séparable	62LAI0302P001	Mur C	BON ETAT	Présence de fibres d'amiante (*)	ZSO

PIECE	ETAGE	ELEMENTS	DESCRIPTIF LABORATOIRE	Echantillon	REPERAGE	ETAT	RESULTAT	METHODE
Chambre 1		Enduit béton	Enduit plâtreux blanc en vrac + toile fibreuse blanche non séparable + peinture non séparable	62LAI0302P001	Mur C	BON ETAT	Présence de fibres d'amiante (*)	ZSO
Chambre 1		Enduit béton	Enduit plâtreux blanc en vrac + toile fibreuse blanche non séparable + peinture non séparable	62LAI0302P001	Mur E	BON ETAT	Présence de fibres d'amiante (*)	ZSO
Placard 1		Enduit béton	Enduit plâtreux blanc en vrac + toile fibreuse blanche non séparable + peinture non séparable	62LAI0302P001	Mur B	BON ETAT	Présence de fibres d'amiante (*)	ZSO
Placard 1		Enduit béton	Enduit plâtreux blanc en vrac + toile fibreuse blanche non séparable + peinture non séparable	62LAI0302P001	Mur C	BON ETAT	Présence de fibres d'amiante (*)	ZSO
Chambre 2		Enduit béton	Enduit plâtreux blanc en vrac + toile fibreuse blanche non séparable + peinture non séparable	62LAI0302P001	Mur A	BON ETAT	Présence de fibres d'amiante (*)	ZSO
Chambre 2		Enduit béton	Enduit plâtreux blanc en vrac + toile fibreuse blanche non séparable + peinture non séparable	62LAI0302P001	Mur B	BON ETAT	Présence de fibres d'amiante (*)	ZSO
Chambre 2		Enduit béton	Enduit plâtreux blanc en vrac + toile fibreuse blanche non séparable + peinture non séparable	62LAI0302P001	Mur D	BON ETAT	Présence de fibres d'amiante (*)	ZSO

PIECE	ETAGE	ELEMENTS	DESCRIPTIF LABORATOIRE	Echantillon	REPERAGE	ETAT	RESULTAT	METHODE
Séjour		Enduit béton	Enduit plâtreux blanc en vrac + toile fibreuse blanche non séparable + peinture non séparable	62LAI0302P001	Mur A	BON ETAT	Présence de fibres d'amiante (*)	ZSO
Séjour		Enduit béton	Enduit plâtreux blanc en vrac + toile fibreuse blanche non séparable + peinture non séparable	62LAI0302P001	Mur C	BON ETAT	Présence de fibres d'amiante (*)	ZSO
Séjour		Enduit béton	Enduit plâtreux blanc en vrac + toile fibreuse blanche non séparable + peinture non séparable	62LAI0302P001	Mur D	BON ETAT	Présence de fibres d'amiante (*)	ZSO
Cellier		Enduit béton	Enduit plâtreux blanc en vrac + toile fibreuse blanche non séparable + peinture non séparable	62LAI0302P001	Mur A	BON ETAT	Présence de fibres d'amiante (*)	ZSO
Cellier		Enduit béton	Enduit plâtreux blanc en vrac + toile fibreuse blanche non séparable + peinture non séparable	62LAI0302P001	Mur B	BON ETAT	Présence de fibres d'amiante (*)	ZSO
Cellier		Enduit béton	Enduit plâtreux blanc en vrac + toile fibreuse blanche non séparable + peinture non séparable	62LAI0302P001	Mur C	BON ETAT	Présence de fibres d'amiante (*)	ZSO
Cellier		Enduit béton	Enduit plâtreux blanc en vrac + toile fibreuse blanche non séparable + peinture non séparable	62LAI0302P001	Mur D	BON ETAT	Présence de fibres d'amiante (*)	ZSO



PIECE	ETAGE	ELEMENTS	DESCRIPTIF LABORATOIRE	Echantillon	REPERAGE	ETAT	RESULTAT	METHODE
Entrée		Enduit / Peinture plaque de plâtre	Enduit plâtreux blanc en vrac + carton non séparable + peintures multiples non séparable	62LAI0302P009	Mur B	BON ETAT	Amiante détecté (Chrysotile)	ZSO
Placard 3		Enduit / Peinture plaque de plâtre	Enduit plâtreux blanc en vrac + carton non séparable + peintures multiples non séparable	62LAI0302P009	Mur A	BON ETAT	Amiante détecté (Chrysotile)	ZSO
Placard 3		Enduit / Peinture plaque de plâtre	Enduit plâtreux blanc en vrac + carton non séparable + peintures multiples non séparable	62LAI0302P009	Mur B	BON ETAT	Amiante détecté (Chrysotile)	ZSO
Placard 3		Enduit / Peinture plaque de plâtre	Enduit plâtreux blanc en vrac + carton non séparable + peintures multiples non séparable	62LAI0302P009	Mur D	BON ETAT	Amiante détecté (Chrysotile)	ZSO
Placard 2		Enduit / Peinture plaque de plâtre	Enduit plâtreux blanc en vrac + carton non séparable + peintures multiples non séparable	62LAI0302P009	Mur B	BON ETAT	Amiante détecté (Chrysotile)	ZSO
Placard 2		Enduit / Peinture plaque de plâtre	Enduit plâtreux blanc en vrac + carton non séparable + peintures multiples non séparable	62LAI0302P009	Mur C	BON ETAT	Amiante détecté (Chrysotile)	ZSO
Placard 2		Enduit / Peinture plaque de plâtre	Enduit plâtreux blanc en vrac + carton non séparable + peintures multiples non séparable	62LAI0302P009	Mur D	BON ETAT	Amiante détecté (Chrysotile)	ZSO

PIECE	ETAGE	ELEMENTS	DESCRIPTIF LABORATOIRE	Echantillon	REPERAGE	ETAT	RESULTAT	METHODE
Chambre 1		Enduit / Peinture plaque de plâtre	Enduit plâtreux blanc en vrac + carton non séparable + peintures multiples non séparable	62LAI0302P009	Mur A	BON ETAT	Amiante détecté (Chrysotile)	ZSO
Chambre 1		Enduit / Peinture plaque de plâtre	Enduit plâtreux blanc en vrac + carton non séparable + peintures multiples non séparable	62LAI0302P009	Mur B	BON ETAT	Amiante détecté (Chrysotile)	ZSO
Chambre 1		Enduit / Peinture plaque de plâtre	Enduit plâtreux blanc en vrac + carton non séparable + peintures multiples non séparable	62LAI0302P009	Mur F	BON ETAT	Amiante détecté (Chrysotile)	ZSO
Placard 1		Enduit / Peinture plaque de plâtre	Enduit plâtreux blanc en vrac + carton non séparable + peintures multiples non séparable	62LAI0302P009	Mur A	BON ETAT	Amiante détecté (Chrysotile)	ZSO
Placard 1		Enduit / Peinture plaque de plâtre	Enduit plâtreux blanc en vrac + carton non séparable + peintures multiples non séparable	62LAI0302P009	Mur D	BON ETAT	Amiante détecté (Chrysotile)	ZSO
Chambre 2		Enduit / Peinture plaque de plâtre	Enduit plâtreux blanc en vrac + carton non séparable + peintures multiples non séparable	62LAI0302P009	Mur C	BON ETAT	Amiante détecté (Chrysotile)	ZSO
Chambre 1		Enduit plaque de plâtre	Enduit plâtreux blanc en vrac + toile fibreuse blanche non séparable + peinture non séparable	62LAI0302P011	Mur D	BON ETAT	Amiante détecté (Chrysotile)	ZSO

PIECE	ETAGE	ELEMENTS	DESCRIPTIF LABORATOIRE	Echantillon	REPERAGE	ETAT	RESULTAT	METHODE
Séjour		Enduit plaque de plâtre	Enduit plâtreux blanc en vrac + toile fibreuse blanche non séparable + peinture non séparable	62LAI0302P011	Mur B	BON ETAT	Amiante détecté (Chrysotile)	ZSO

ZSO : Zone de Similitude d'Ouvrage

**LA LISTE DES MATERIAUX OU PRODUITS CONTENANT DE L'AMIANTE, APRES ANALYSE**

PIECE	ETAGE	ELEMENTS	DESCRIPTIF LABORATOIRE	Echantillon	REPERAGE	ETAT	RESULTAT
Chambre 1		Enduit béton	Enduit plâtreux blanc en vrac + toile fibreuse blanche non séparable + peinture non séparable	62LAI0302P001	Mur C	BON ETAT	Présence de fibres d'amiante (*)
Placard 2		Enduit / Peinture plaque de plâtre	Enduit plâtreux blanc en vrac + carton non séparable + peintures multiples non séparable	62LAI0302P009	Mur B	BON ETAT	Amiante détecté (Chrysotile)
Séjour		Enduit plaque de plâtre	Enduit plâtreux blanc en vrac + toile fibreuse blanche non séparable + peinture non séparable	62LAI0302P011	Mur B	BON ETAT	Amiante détecté (Chrysotile)

ZSO : Zone de Similitude d'Ouvrage

**LA LISTE DES MATERIAUX SUSCEPTIBLES DE CONTENIR DE L'AMIANTE, MAIS N'EN CONTENANT PAS.**

PIECE	ETAGE	ELEMENTS	DESCRIPTIF LABORATOIRE	Echantillon	REPERAGE	ETAT	RESULTAT	METHODE
-------	-------	----------	------------------------	-------------	----------	------	----------	---------

PIECE	ETAGE	ELEMENTS	DESCRIPTIF LABORATOIRE	Echantillon	REPERAGE	ETAT	RESULTAT	METHODE
Chambre 2		Revêtement souple	Revêtement souple marron + colle polymère jaune non séparable + revêtement cassant gris + colle polymère non séparable + ragréage gris + sous couche de ragréage blanche non séparable + peinture en faible quantité non séparable	62LAI0302P002	Sol	BON ETAT	Amiante non détecté	RESULTAT ANALYSE
Dégagement		Revêtement souple	Revêtement souple marron + colle polymère jaune non séparable + revêtement souple beige + colle polymère jaune non séparable + ragréage gris + sous couche de ragréage blanche non séparable	62LAI0302P003	Sol	BON ETAT	Amiante non détecté	RESULTAT ANALYSE

PIECE	ETAGE	ELEMENTS	DESCRIPTIF LABORATOIRE	Echantillon	REPERAGE	ETAT	RESULTAT	METHODE
Salle de bains		Revêtement souple	Revêtement souple marron + colle polymère jaune non séparable + colle grise en faible quantité + joint cassant gris non séparable + carrelage + matériau rouge en vrac non séparable	62LAI0302P004	Sol	BON ETAT	Amiante non détecté	RESULTAT ANALYSE
Salle de bains		Plinthes	Colle beige non séparable + matériau compact beige hétérogène + carrelage + peinture en faible quantité non séparable	62LAI0302P005	Mur C	BON ETAT	Amiante non détecté	RESULTAT ANALYSE
Salle de bains		Enduit béton	Enduit plâtreux blanc en vrac + peintures multiples non séparable	62LAI0302P006	Plafond	BON ETAT	Amiante non détecté	RESULTAT ANALYSE
Salle de bains		Faïence 1	Colle beige non séparable + matériau compact beige hétérogène + matériau rouge non séparable + carrelage	62LAI0302P007	Mur A	BON ETAT	Amiante non détecté	RESULTAT ANALYSE

PIECE	ETAGE	ELEMENTS	DESCRIPTIF LABORATOIRE	Echantillon	REPERAGE	ETAT	RESULTAT	METHODE
Placard 2		Revêtement souple	Revêtement souple marron + colle polymère jaune non séparable + revêtement cassant gris + colle polymère non séparable + ragréage gris + sous couche de ragréage blanche non séparable + matériau compact gris hétérogène	62LAI0302P008	Sol	BON ETAT	Amiante non détecté	RESULTAT ANALYSE
Entrée		Enduit béton	Enduit plâtreux blanc en vrac + peintures multiples non séparable	62LAI0302P010	Plafond	BON ETAT	Amiante non détecté	RESULTAT ANALYSE
Séjour		Revêtement souple	Revêtement souple beige + colle polymère jaune non séparable + revêtement cassant gris + colle polymère jaune non séparable + ragréage gris + sous couche de ragréage blanche non séparable	62LAI0302P012	Sol	BON ETAT	Amiante non détecté	RESULTAT ANALYSE

PIECE	ETAGE	ELEMENTS	DESCRIPTIF LABORATOIRE	Echantillon	REPERAGE	ETAT	RESULTAT	METHODE
Cuisine		Enduit béton	Enduit plâtreux blanc en vrac + matériau gris en vrac non séparable + toile fibreuse blanche non séparable + peintures multiples non séparable	62LAI0302P013	Mur A	BON ETAT	Amiante non détecté	RESULTAT ANALYSE
Cuisine		Faïence 1	Colle beige + couche plâtreuse blanche non séparable + carrelage	62LAI0302P014	Mur B	BON ETAT	Amiante non détecté	RESULTAT ANALYSE
Cuisine		Revêtement souple	Revêtement souple beige + colle polymère jaune non séparable + colle grise en faible quantité non séparable + joint cassant gris + carrelage	62LAI0302P015	Sol	BON ETAT	Amiante non détecté	RESULTAT ANALYSE
Cuisine		Revêtement bitumineux / Peinture	Tampon bitumineux noir	62LAI0302P016	Sous évier	DEGRADATION PARTIELLE	Amiante non détecté	RESULTAT ANALYSE

PIECE	ETAGE	ELEMENTS	DESCRIPTIF LABORATOIRE	Echantillon	REPERAGE	ETAT	RESULTAT	METHODE
Chambre 2		Revêtement souple	Revêtement souple marron + colle polymère jaune non séparable + revêtement cassant gris + colle polymère non séparable + ragréage gris + sous couche de ragréage blanche non séparable + peinture en faible quantité non séparable	62LAI0302P002	Sol	BON ETAT	Amiante non détecté	ZSO
Dégagement		Revêtement souple	Revêtement souple marron + colle polymère jaune non séparable + revêtement souple beige + colle polymère jaune non séparable + ragréage gris + sous couche de ragréage blanche non séparable	62LAI0302P003	Sol	BON ETAT	Amiante non détecté	ZSO



PIECE	ETAGE	ELEMENTS	DESCRIPTIF LABORATOIRE	Echantillon	REPERAGE	ETAT	RESULTAT	METHODE
Chambre 1		Revêtement souple	Revêtement souple marron + colle polymère jaune non séparable + revêtement souple beige + colle polymère jaune non séparable + ragréage gris + sous couche de ragréage blanche non séparable	62LAI0302P003	Sol	BON ETAT	Amiante non détecté	ZSO
Placard 1		Revêtement souple	Revêtement souple marron + colle polymère jaune non séparable + revêtement souple beige + colle polymère jaune non séparable + ragréage gris + sous couche de ragréage blanche non séparable	62LAI0302P003	Sol	BON ETAT	Amiante non détecté	ZSO
Salle de bains		Revêtement souple	Revêtement souple marron + colle polymère jaune non séparable + colle grise en faible quantité + joint cassant gris non séparable + carrelage + matériau rouge en vrac non séparable	62LAI0302P004	Sol	BON ETAT	Amiante non détecté	ZSO

PIECE	ETAGE	ELEMENTS	DESCRIPTIF LABORATOIRE	Echantillon	REPERAGE	ETAT	RESULTAT	METHODE
WC		Enduit béton	Enduit plâtreux blanc en vrac + peintures multiples non séparable	62LAI0302P006	Plafond	BON ETAT	Amiante non détecté	ZSO
Salle de bains		Enduit béton	Enduit plâtreux blanc en vrac + peintures multiples non séparable	62LAI0302P006	Plafond	BON ETAT	Amiante non détecté	ZSO
Cuisine		Enduit béton	Enduit plâtreux blanc en vrac + peintures multiples non séparable	62LAI0302P006	Plafond	BON ETAT	Amiante non détecté	ZSO
Entrée		Revêtement souple	Revêtement souple marron + colle polymère jaune non séparable + revêtement cassant gris + colle polymère non séparable + ragréage gris + sous couche de ragréage blanche non séparable + matériau compact gris hétérogène	62LAI0302P008	Sol	BON ETAT	Amiante non détecté	ZSO

PIECE	ETAGE	ELEMENTS	DESCRIPTIF LABORATOIRE	Echantillon	REPERAGE	ETAT	RESULTAT	METHODE
Placard 3		Revêtement souple	Revêtement souple marron + colle polymère jaune non séparable + revêtement cassant gris + colle polymère non séparable + ragréage gris + sous couche de ragréage blanche non séparable + matériau compact gris hétérogène	62LAI0302P008	Sol	BON ETAT	Amiante non détecté	ZSO
Placard 2		Revêtement souple	Revêtement souple marron + colle polymère jaune non séparable + revêtement cassant gris + colle polymère non séparable + ragréage gris + sous couche de ragréage blanche non séparable + matériau compact gris hétérogène	62LAI0302P008	Sol	BON ETAT	Amiante non détecté	ZSO
Entrée		Enduit béton	Enduit plâtreux blanc en vrac + peintures multiples non séparable	62LAI0302P010	Plafond	BON ETAT	Amiante non détecté	ZSO
Placard 3		Enduit béton	Enduit plâtreux blanc en vrac + peintures multiples non séparable	62LAI0302P010	Plafond	BON ETAT	Amiante non détecté	ZSO

PIECE	ETAGE	ELEMENTS	DESCRIPTIF LABORATOIRE	Echantillon	REPERAGE	ETAT	RESULTAT	METHODE
Placard 2		Enduit béton	Enduit plâtreux blanc en vrac + peintures multiples non séparable	62LAI0302P010	Plafond	BON ETAT	Amiante non détecté	ZSO
Dégagement		Enduit béton	Enduit plâtreux blanc en vrac + peintures multiples non séparable	62LAI0302P010	Plafond	BON ETAT	Amiante non détecté	ZSO
Chambre 1		Enduit béton	Enduit plâtreux blanc en vrac + peintures multiples non séparable	62LAI0302P010	Plafond	BON ETAT	Amiante non détecté	ZSO
Placard 1		Enduit béton	Enduit plâtreux blanc en vrac + peintures multiples non séparable	62LAI0302P010	Plafond	BON ETAT	Amiante non détecté	ZSO
Chambre 2		Enduit béton	Enduit plâtreux blanc en vrac + peintures multiples non séparable	62LAI0302P010	Plafond	BON ETAT	Amiante non détecté	ZSO
Séjour		Enduit béton	Enduit plâtreux blanc en vrac + peintures multiples non séparable	62LAI0302P010	Plafond	BON ETAT	Amiante non détecté	ZSO
Cellier		Enduit béton	Enduit plâtreux blanc en vrac + peintures multiples non séparable	62LAI0302P010	Plafond	BON ETAT	Amiante non détecté	ZSO

PIECE	ETAGE	ELEMENTS	DESCRIPTIF LABORATOIRE	Echantillon	REPERAGE	ETAT	RESULTAT	METHODE
Séjour		Revêtement souple	Revêtement souple beige + colle polymère jaune non séparable + revêtement cassant gris + colle polymère jaune non séparable + ragréage gris + sous couche de ragréage blanche non séparable	62LAI0302P01 2	Sol	BON ETAT	Amiante non détecté	ZSO
Cuisine		Revêtement souple	Revêtement souple beige + colle polymère jaune non séparable + colle grise en faible quantité non séparable + joint cassant gris + carrelage	62LAI0302P01 5	Sol	BON ETAT	Amiante non détecté	ZSO
Cellier		Revêtement souple	Revêtement souple beige + colle polymère jaune non séparable + colle grise en faible quantité non séparable + joint cassant gris + carrelage	62LAI0302P01 5	Sol	BON ETAT	Amiante non détecté	ZSO
WC		Plinthes	Colle beige non séparable + matériau compact beige hétérogène + carrelage + peinture en faible quantité non séparable	62LAI0302P00 5	Mur A	BON ETAT	Amiante non détecté	ZSO

PIECE	ETAGE	ELEMENTS	DESCRIPTIF LABORATOIRE	Echantillon	REPERAGE	ETAT	RESULTAT	METHODE
WC		Plinthes	Colle beige non séparable + matériau compact beige hétérogène + carrelage + peinture en faible quantité non séparable	62LAI0302P005	Mur B	BON ETAT	Amiante non détecté	ZSO
WC		Plinthes	Colle beige non séparable + matériau compact beige hétérogène + carrelage + peinture en faible quantité non séparable	62LAI0302P005	Mur C	BON ETAT	Amiante non détecté	ZSO
WC		Plinthes	Colle beige non séparable + matériau compact beige hétérogène + carrelage + peinture en faible quantité non séparable	62LAI0302P005	Mur D	BON ETAT	Amiante non détecté	ZSO
Salle de bains		Plinthes	Colle beige non séparable + matériau compact beige hétérogène + carrelage + peinture en faible quantité non séparable	62LAI0302P005	Mur A	BON ETAT	Amiante non détecté	ZSO
Salle de bains		Plinthes	Colle beige non séparable + matériau compact beige hétérogène + carrelage + peinture en faible quantité non séparable	62LAI0302P005	Mur B	BON ETAT	Amiante non détecté	ZSO

PIECE	ETAGE	ELEMENTS	DESCRIPTIF LABORATOIRE	Echantillon	REPERAGE	ETAT	RESULTAT	METHODE
Salle de bains		Plinthes	Colle beige non séparable + matériau compact beige hétérogène + carrelage + peinture en faible quantité non séparable	62LAI0302P005	Mur C	BON ETAT	Amiante non détecté	ZSO
Salle de bains		Plinthes	Colle beige non séparable + matériau compact beige hétérogène + carrelage + peinture en faible quantité non séparable	62LAI0302P005	Mur D	BON ETAT	Amiante non détecté	ZSO
Cuisine		Plinthes	Colle beige non séparable + matériau compact beige hétérogène + carrelage + peinture en faible quantité non séparable	62LAI0302P005	Mur A	BON ETAT	Amiante non détecté	ZSO
Cuisine		Plinthes	Colle beige non séparable + matériau compact beige hétérogène + carrelage + peinture en faible quantité non séparable	62LAI0302P005	Mur B	BON ETAT	Amiante non détecté	ZSO
Cuisine		Plinthes	Colle beige non séparable + matériau compact beige hétérogène + carrelage + peinture en faible quantité non séparable	62LAI0302P005	Mur C	BON ETAT	Amiante non détecté	ZSO

PIECE	ETAGE	ELEMENTS	DESCRIPTIF LABORATOIRE	Echantillon	REPERAGE	ETAT	RESULTAT	METHODE
Cuisine		Plinthes	Colle beige non séparable + matériau compact beige hétérogène + carrelage + peinture en faible quantité non séparable	62LAI0302P00 5	Mur D	BON ETAT	Amiante non détecté	ZSO
Salle de bains		Faïence 1	Colle beige non séparable + matériau compact beige hétérogène + matériau rouge non séparable + carrelage	62LAI0302P00 7	Mur A	BON ETAT	Amiante non détecté	ZSO
Salle de bains		Faïence 1	Colle beige non séparable + matériau compact beige hétérogène + matériau rouge non séparable + carrelage	62LAI0302P00 7	Mur B	BON ETAT	Amiante non détecté	ZSO
Salle de bains		Faïence 1	Colle beige non séparable + matériau compact beige hétérogène + matériau rouge non séparable + carrelage	62LAI0302P00 7	Mur C	BON ETAT	Amiante non détecté	ZSO
Salle de bains		Faïence 1	Colle beige non séparable + matériau compact beige hétérogène + matériau rouge non séparable + carrelage	62LAI0302P00 7	Mur D	BON ETAT	Amiante non détecté	ZSO



PIECE	ETAGE	ELEMENTS	DESCRIPTIF LABORATOIRE	Echantillon	REPERAGE	ETAT	RESULTAT	METHODE
WC		Enduit béton	Enduit plâtreux blanc en vrac + matériau gris en vrac non séparable + toile fibreuse blanche non séparable + peintures multiples non séparable	62LAI0302P013	Mur A	BON ETAT	Amiante non détecté	ZSO
WC		Enduit béton	Enduit plâtreux blanc en vrac + matériau gris en vrac non séparable + toile fibreuse blanche non séparable + peintures multiples non séparable	62LAI0302P013	Mur B	BON ETAT	Amiante non détecté	ZSO
WC		Enduit béton	Enduit plâtreux blanc en vrac + matériau gris en vrac non séparable + toile fibreuse blanche non séparable + peintures multiples non séparable	62LAI0302P013	Mur C	BON ETAT	Amiante non détecté	ZSO
WC		Enduit béton	Enduit plâtreux blanc en vrac + matériau gris en vrac non séparable + toile fibreuse blanche non séparable + peintures multiples non séparable	62LAI0302P013	Mur D	BON ETAT	Amiante non détecté	ZSO

PIECE	ETAGE	ELEMENTS	DESCRIPTIF LABORATOIRE	Echantillon	REPERAGE	ETAT	RESULTAT	METHODE
Salle de bains		Enduit béton	Enduit plâtreux blanc en vrac + matériau gris en vrac non séparable + toile fibreuse blanche non séparable + peintures multiples non séparable	62LAI0302P013	Mur A	BON ETAT	Amiante non détecté	ZSO
Salle de bains		Enduit béton	Enduit plâtreux blanc en vrac + matériau gris en vrac non séparable + toile fibreuse blanche non séparable + peintures multiples non séparable	62LAI0302P013	Mur B	BON ETAT	Amiante non détecté	ZSO
Salle de bains		Enduit béton	Enduit plâtreux blanc en vrac + matériau gris en vrac non séparable + toile fibreuse blanche non séparable + peintures multiples non séparable	62LAI0302P013	Mur C	BON ETAT	Amiante non détecté	ZSO
Salle de bains		Enduit béton	Enduit plâtreux blanc en vrac + matériau gris en vrac non séparable + toile fibreuse blanche non séparable + peintures multiples non séparable	62LAI0302P013	Mur D	BON ETAT	Amiante non détecté	ZSO

PIECE	ETAGE	ELEMENTS	DESCRIPTIF LABORATOIRE	Echantillon	REPERAGE	ETAT	RESULTAT	METHODE
Cuisine		Enduit béton	Enduit plâtreux blanc en vrac + matériau gris en vrac non séparable + toile fibreuse blanche non séparable + peintures multiples non séparable	62LAI0302P013	Mur A	BON ETAT	Amiante non détecté	ZSO
Cuisine		Enduit béton	Enduit plâtreux blanc en vrac + matériau gris en vrac non séparable + toile fibreuse blanche non séparable + peintures multiples non séparable	62LAI0302P013	Mur B	BON ETAT	Amiante non détecté	ZSO
Cuisine		Enduit béton	Enduit plâtreux blanc en vrac + matériau gris en vrac non séparable + toile fibreuse blanche non séparable + peintures multiples non séparable	62LAI0302P013	Mur C	BON ETAT	Amiante non détecté	ZSO
Cuisine		Enduit béton	Enduit plâtreux blanc en vrac + matériau gris en vrac non séparable + toile fibreuse blanche non séparable + peintures multiples non séparable	62LAI0302P013	Mur D	BON ETAT	Amiante non détecté	ZSO

PIECE	ETAGE	ELEMENTS	DESCRIPTIF LABORATOIRE	Echantillon	REPERAGE	ETAT	RESULTAT	METHODE
Cuisine		Faïence 1	Colle beige + couche plâtreuse blanche non séparable + carrelage	62LAI0302P014	Mur A	BON ETAT	Amiante non détecté	ZSO
Cuisine		Faïence 1	Colle beige + couche plâtreuse blanche non séparable + carrelage	62LAI0302P014	Mur B	BON ETAT	Amiante non détecté	ZSO
Cuisine		Faïence 1	Colle beige + couche plâtreuse blanche non séparable + carrelage	62LAI0302P014	Mur C	BON ETAT	Amiante non détecté	ZSO
Cuisine		Faïence 1	Colle beige + couche plâtreuse blanche non séparable + carrelage	62LAI0302P014	Mur D	BON ETAT	Amiante non détecté	ZSO

ZSO : Zone de Similitude d'Ouvrage





## ANNEXE 1 – PHOTOS DES ELEMENTS AMIANTES ET/OU NON AMIANTES

PRELEVEMENT : 62LAI0302P001			
NOM DU CLIENT	NUMERO DU DOSSIER	PIECE OU LOCAL	
OPH77	62LAI0302 04/04/2018	Chambre 1	
ELEMENT	DESCRIPTIF DU LABORATOIRE	DATE DE PRELEVEMENT	NOM DE L'OPERATEUR
Enduit béton	Enduit plâtreux blanc en vrac + toile fibreuse blanche non séparable + peinture non séparable	04/04/2018	JULIEN Mickaël
LOCALISATION		RESULTAT	
Mur C		Présence de fibres d'amiante (*)	

### EMPLACEMENT



PRELEVEMENT : 62LAI0302P002			
NOM DU CLIENT	NUMERO DU DOSSIER	PIECE OU LOCAL	
OPH77	62LAI0302 04/04/2018	Chambre 2	
ELEMENT	DESCRIPTIF DU LABORATOIRE	DATE DE PRELEVEMENT	NOM DE L'OPERATEUR
Revêtement souple	Revêtement souple marron + colle polymère jaune non séparable + revêtement cassant gris + colle polymère non séparable + ragréage gris + sous couche de ragréage blanche non séparable + peinture en faible quantité non séparable	04/04/2018	JULIEN Mickaël
LOCALISATION		RESULTAT	
Sol		Amiante non détecté	

EMPLACEMENT





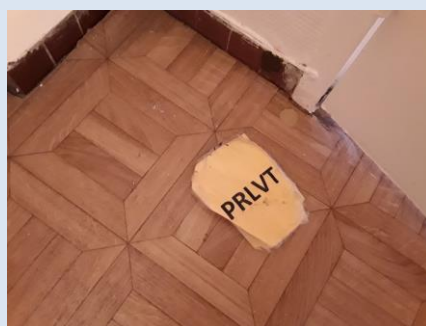
PRELEVEMENT : 62LAI0302P003			
NOM DU CLIENT	NUMERO DU DOSSIER	PIECE OU LOCAL	
OPH77	62LAI0302 04/04/2018	Dégagement	
ELEMENT	DESCRIPTIF DU LABORATOIRE	DATE DE PRELEVEMENT	NOM DE L'OPERATEUR
Revêtement souple	Revêtement souple marron + colle polymère jaune non séparable + revêtement souple beige + colle polymère jaune non séparable + ragréage gris + sous couche de ragréage blanche non séparable	04/04/2018	JULIEN Mickaël
LOCALISATION		RESULTAT	
Sol		Amiante non détecté	

EMPLACEMENT



PRELEVEMENT : 62LAI0302P004			
NOM DU CLIENT	NUMERO DU DOSSIER	PIECE OU LOCAL	
OPH77	62LAI0302 04/04/2018	Salle de bains	
ELEMENT	DESCRIPTIF DU LABORATOIRE	DATE DE PRELEVEMENT	NOM DE L'OPERATEUR
Revêtement souple	Revêtement souple marron + colle polymère jaune non séparable + colle grise en faible quantité + joint cassant gris non séparable + carrelage + matériau rouge en vrac non séparable	04/04/2018	JULIEN Mickaël
LOCALISATION		RESULTAT	
Sol		Amiante non détecté	

EMPLACEMENT



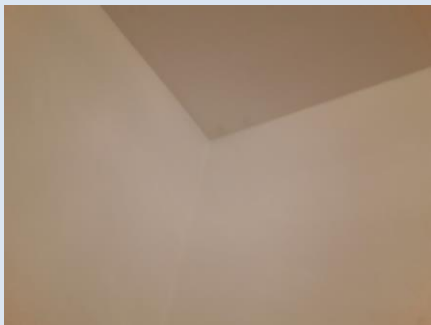
PRELEVEMENT : 62LAI0302P005			
NOM DU CLIENT	NUMERO DU DOSSIER	PIECE OU LOCAL	
OPH77	62LAI0302 04/04/2018	Salle de bains	
ELEMENT	DESCRIPTIF DU LABORATOIRE	DATE DE PRELEVEMENT	NOM DE L'OPERATEUR
Plinthes	Colle beige non séparable + matériau compact beige hétérogène + carrelage + peinture en faible quantité non séparable	04/04/2018	JULIEN Mickaël
LOCALISATION		RESULTAT	
Mur C		Amiante non détecté	

EMPLACEMENT



PRELEVEMENT : 62LAI0302P006			
NOM DU CLIENT	NUMERO DU DOSSIER	PIECE OU LOCAL	
OPH77	62LAI0302 04/04/2018	Salle de bains	
ELEMENT	DESCRIPTIF DU LABORATOIRE	DATE DE PRELEVEMENT	NOM DE L'OPERATEUR
Enduit béton	Enduit plâtreux blanc en vrac + peintures multiples non séparable	04/04/2018	JULIEN Mickaël
LOCALISATION		RESULTAT	
Plafond		Amiante non détecté	

EMPLACEMENT



PRELEVEMENT : 62LAI0302P007			
NOM DU CLIENT	NUMERO DU DOSSIER	PIECE OU LOCAL	
OPH77	62LAI0302 04/04/2018	Salle de bains	
ELEMENT	DESCRIPTIF DU LABORATOIRE	DATE DE PRELEVEMENT	NOM DE L'OPERATEUR
Faïence 1	Colle beige non séparable + matériau compact beige hétérogène + matériau rouge non séparable + carrelage	04/04/2018	JULIEN Mickaël
LOCALISATION		RESULTAT	
Mur A		Amiante non détecté	

EMPLACEMENT



PRELEVEMENT : 62LAI0302P008			
NOM DU CLIENT	NUMERO DU DOSSIER	PIECE OU LOCAL	
OPH77	62LAI0302 04/04/2018	Placard 2	
ELEMENT	DESCRIPTIF DU LABORATOIRE	DATE DE PRELEVEMENT	NOM DE L'OPERATEUR
Revêtement souple	Revêtement souple marron + colle polymère jaune non séparable + revêtement cassant gris + colle polymère non séparable + ragréage gris + sous couche de ragréage blanche non séparable + matériau compact gris hétérogène	04/04/2018	JULIEN Mickaël
LOCALISATION		RESULTAT	
Sol		Amiante non détecté	

EMPLACEMENT



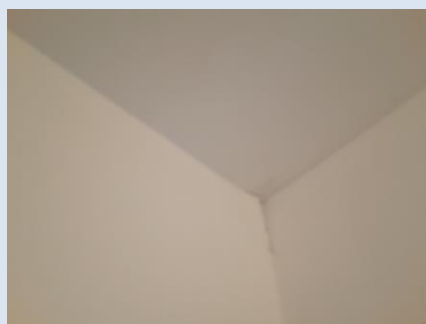
PRELEVEMENT : 62LAI0302P009			
NOM DU CLIENT	NUMERO DU DOSSIER	PIECE OU LOCAL	
OPH77	62LAI0302 04/04/2018	Placard 2	
ELEMENT	DESCRIPTIF DU LABORATOIRE	DATE DE PRELEVEMENT	NOM DE L'OPERATEUR
Enduit / Peinture plaque de plâtre	Enduit plâtreux blanc en vrac + carton non séparable + peintures multiples non séparable	04/04/2018	JULIEN Mickaël
LOCALISATION		RESULTAT	
Mur B		Amiante détecté (Chrysotile)	

EMPLACEMENT



PRELEVEMENT : 62LAI0302P010			
NOM DU CLIENT	NUMERO DU DOSSIER	PIECE OU LOCAL	
OPH77	62LAI0302 04/04/2018	Entrée	
ELEMENT	DESCRIPTIF DU LABORATOIRE	DATE DE PRELEVEMENT	NOM DE L'OPERATEUR
Enduit béton	Enduit plâtreux blanc en vrac + peintures multiples non séparable	04/04/2018	JULIEN Mickaël
LOCALISATION		RESULTAT	
Plafond		Amiante non détecté	

EMPLACEMENT



PRELEVEMENT : 62LAI0302P011			
NOM DU CLIENT	NUMERO DU DOSSIER	PIECE OU LOCAL	
OPH77	62LAI0302 04/04/2018	Séjour	
ELEMENT	DESCRIPTIF DU LABORATOIRE	DATE DE PRELEVEMENT	NOM DE L'OPERATEUR
Enduit plaque de plâtre	Enduit plâtreux blanc en vrac + toile fibreuse blanche non séparable + peinture non séparable	04/04/2018	JULIEN Mickaël
LOCALISATION		RESULTAT	
Mur B		Amiante détecté (Chrysotile)	

EMPLACEMENT



PRELEVEMENT : 62LAI0302P012			
NOM DU CLIENT	NUMERO DU DOSSIER	PIECE OU LOCAL	
OPH77	62LAI0302 04/04/2018	Séjour	
ELEMENT	DESCRIPTIF DU LABORATOIRE	DATE DE PRELEVEMENT	NOM DE L'OPERATEUR
Revêtement souple	Revêtement souple beige + colle polymère jaune non séparable + revêtement cassant gris + colle polymère jaune non séparable + ragréage gris + sous couche de ragréage blanche non séparable	04/04/2018	JULIEN Mickaël
LOCALISATION		RESULTAT	
Sol		Amiante non détecté	

EMPLACEMENT



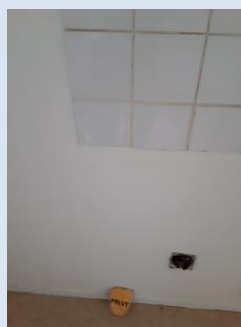
PRELEVEMENT : 62LAI0302P013			
NOM DU CLIENT	NUMERO DU DOSSIER	PIECE OU LOCAL	
OPH77	62LAI0302 04/04/2018	Cuisine	
ELEMENT	DESCRIPTIF DU LABORATOIRE	DATE DE PRELEVEMENT	NOM DE L'OPERATEUR
Enduit béton	Enduit plâtreux blanc en vrac + matériau gris en vrac non séparable + toile fibreuse blanche non séparable + peintures multiples non séparable	04/04/2018	JULIEN Mickaël
LOCALISATION		RESULTAT	
Mur A		Amiante non détecté	

EMPLACEMENT



PRELEVEMENT : 62LAI0302P014			
NOM DU CLIENT	NUMERO DU DOSSIER	PIECE OU LOCAL	
OPH77	62LAI0302 04/04/2018	Cuisine	
ELEMENT	DESCRIPTIF DU LABORATOIRE	DATE DE PRELEVEMENT	NOM DE L'OPERATEUR
Faïence 1	Colle beige + couche plâtreuse blanche non séparable + carrelage	04/04/2018	JULIEN Mickaël
LOCALISATION		RESULTAT	
Mur B		Amiante non détecté	

EMPLACEMENT



PRELEVEMENT : 62LAI0302P015			
NOM DU CLIENT	NUMERO DU DOSSIER	PIECE OU LOCAL	
OPH77	62LAI0302 04/04/2018	Cuisine	
ELEMENT	DESCRIPTIF DU LABORATOIRE	DATE DE PRELEVEMENT	NOM DE L'OPERATEUR
Revêtement souple	Revêtement souple beige + colle polymère jaune non séparable + colle grise en faible quantité non séparable + joint cassant gris + carrelage	04/04/2018	JULIEN Mickaël
LOCALISATION		RESULTAT	
Sol		Amiante non détecté	

EMPLACEMENT



PRELEVEMENT : 62LAI0302P016			
NOM DU CLIENT	NUMERO DU DOSSIER		PIECE OU LOCAL
OPH77	62LAI0302 04/04/2018		Cuisine
ELEMENT	DESCRIPTIF DU LABORATOIRE	DATE DE PRELEVEMENT	NOM DE L'OPERATEUR
Revêtement bitumineux / Peinture	Tampon bitumineux noir	04/04/2018	JULIEN Mickaël
LOCALISATION		RESULTAT	
Sous évier		Amiante non détecté	

EMPLACEMENT





## ANNEXE 3 – PROCES VERBAUX D'ANALYSES



Parc Edonia - Bât. R - Rue de la Terre Adélie - CS n° 66862  
35768 SAINT-GREGOIRE CEDEX  
Tel : 02.99.35.41.41  
Fax : 02.99.35.41.42  
www.itga.fr

Accréditation n° 1-5967



Liste des sites et portées disponibles sur [www.cofrac.fr](http://www.cofrac.fr)

L'accréditation du COFRAC atteste de la compétence des laboratoires pour les seuls essais couverts par l'accréditation qui sont identifiés par le symbole :

### RAPPORT SYNTHÉTIQUE D'ANALYSE NUMÉRO IT0718-37822 EN DATE DU 10/04/2018 RECHERCHE ET IDENTIFICATION D'AMIANTE SUR PRELEVEMENT(S) DE MATERIAU(X)

*Ce rapport ne concerne que les échantillons soumis à l'analyse.*

Cliant : EXPERT HABITAT & INDUSTRIE INGENIERIE- AGENCE IDF (COMPTE MATERIAUX) 2 rue Traversière 78580 LES ALLUETS LE ROI	Réf. Commande ITGA : IT0718-37822 Réf. Commande Client : 62LAI0302-01
---	--

Prélèvement(s) : Reçu au laboratoire le : 06/04/2018

Préparation(s) : Effectuée de façon à être représentative de l'échantillon

- Pour une analyse au Microscope Optique à Lumière Polarisée (MOLP) : pas de traitement thermique ou mécanique
- ou
- Pour une analyse au Microscope Electronique à Transmission Analytique (META) : broyage mécanique, récupération de poussières sur grille de microscope électronique (méthode interne IT 085 ou IT 286)

Technique Analytique(s) : Microscopie Optique à Lumière Polarisée (méthode guide HSG 248 - appendice 2)

- ou
- Microscopie Electronique à Transmission Analytique (parties pertinentes de la norme NF X 43-050)

Résultat(s) :

Fraction analysée	Technique analytique	Nb de préparations	Date d'analyse	Résultat / Type d'amiante
Réf dossier client : 62LAI0302-01 - 5 RUE CLAUDE BERNARD 77000 MELUN Réf échantillon client : 62LAI0302P001 / LOGEMENTS COLLECTIFS - - - / Chambre 1 Mur C Enduit béton	META	2	10/04/2018	Réf échantillon ITGA : IT071804-8723 Description ITGA : Enduit plâtreux blanc en vrac / Toile fibreuse blanche / Peinture <b>Présence de fibres d'amiante (*) / Chrysotile</b>
Réf dossier client : 62LAI0302-01 - 5 RUE CLAUDE BERNARD 77000 MELUN Réf échantillon client : 62LAI0302P002 / LOGEMENTS COLLECTIFS - - - / Chambre 2 Sol Revêtement souple	META	1	10/04/2018	Réf échantillon ITGA : IT071804-8724 Description ITGA : Revêtement souple marron / Colle polymère jaune / Revêtement cassant gris / Colle polymère / Ragréage gris / Sous couche de ragréage blanche / Peinture en faible quantité <b>Amiante non détecté / -</b>

Validé par : Antoine BLANDEL - Analyste

La reproduction de ce rapport n'est autorisée que sous sa forme intégrale ; ce rapport ne doit pas être reproduit partiellement sans l'approbation du laboratoire.

Sauf demande particulière et écrite du client, les échantillons sont conservés pendant 6 mois et les rapports pendant 2 ans.

DTA 164-01 rev 03

Page 1/4

**RAPPORT SYNTHÉTIQUE D'ANALYSE NUMÉRO IT0718-37822 EN DATE DU 10/04/2018**  
**RECHERCHE ET IDENTIFICATION D'AMIANTE SUR PRELEVEMENT(S) DE MATERIAU(X)**

Fraction analysée	Technique analytique	Nb de préparations	Date d'analyse	Résultat / Type d'amiante
Réf dossier client : 62LAI0302-01 - 5 RUE CLAUDE BERNARD 77000 MELUN Réf échantillon client : 62LAI0302P003 / LOGEMENTS COLLECTIFS - - - / Dégagement Sol Revêtement souple				Réf échantillon ITGA : IT071804-8725 Description ITGA : Revêtement souple marron / Colle polymère jaune / Revêtement souple beige / Colle polymère jaune / Ragréage gris / Sous couche de ragréage blanche
▶ Revêtement souple marron + colle polymère jaune non séparable + revêtement souple beige + colle polymère jaune non séparable + ragréage gris + sous couche de ragréage blanche non séparable	META	1	10/04/2018	Amiante non détecté / -
Réf dossier client : 62LAI0302-01 - 5 RUE CLAUDE BERNARD 77000 MELUN Réf échantillon client : 62LAI0302P004 / LOGEMENTS COLLECTIFS - - - / Salle de bains Sol Revêtement souple				Réf échantillon ITGA : IT071804-8726 Description ITGA : Revêtement souple marron / Colle polymère jaune / Colle grise en faible quantité / Joint cassant gris / Carrelage / Matériau rouge en vrac
▶ Revêtement souple marron + colle polymère jaune non séparable + colle grise en faible quantité + joint cassant gris non séparable + carrelage + matériau rouge en vrac non séparable	META	1	10/04/2018	Amiante non détecté / -
Réf dossier client : 62LAI0302-01 - 5 RUE CLAUDE BERNARD 77000 MELUN Réf échantillon client : 62LAI0302P005 / LOGEMENTS COLLECTIFS - - - / Salle de bains Mur C Plinthes				Réf échantillon ITGA : IT071804-8727 Description ITGA : Colle beige / Matériau compact beige hétérogène / Carrelage / Peinture en faible quantité
▶ Colle beige non séparable + matériau compact beige hétérogène + carrelage + peinture en faible quantité non séparable	META	1	10/04/2018	Amiante non détecté / -
Réf dossier client : 62LAI0302-01 - 5 RUE CLAUDE BERNARD 77000 MELUN Réf échantillon client : 62LAI0302P006 / LOGEMENTS COLLECTIFS - - - / Salle de bains Plafond Enduit béton				Réf échantillon ITGA : IT071804-8728 Description ITGA : Enduit plâtreux blanc en vrac / Peintures multiples
▶ Enduit plâtreux blanc en vrac + peintures multiples non séparable	META	1	10/04/2018	Amiante non détecté / -
Réf dossier client : 62LAI0302-01 - 5 RUE CLAUDE BERNARD 77000 MELUN Réf échantillon client : 62LAI0302P007 / LOGEMENTS COLLECTIFS - - - / Salle de bains Mur A Faïence 1				Réf échantillon ITGA : IT071804-8729 Description ITGA : Colle beige / Matériau compact beige hétérogène / Matériau rouge / Carrelage
▶ Colle beige non séparable + matériau compact beige hétérogène + matériau rouge non séparable + carrelage	META	1	10/04/2018	Amiante non détecté / -

La reproduction de ce rapport n'est autorisée que sous sa forme intégrale : ce rapport ne doit pas être reproduit partiellement sans l'approbation du laboratoire.

Sauf demande particulière et écrite du client, les échantillons sont conservés pendant 6 mois et les rapports pendant 2 ans.

DTA 164-01 rev 03

Page 2/4

**RAPPORT SYNTHÉTIQUE D'ANALYSE NUMÉRO IT0718-37822 EN DATE DU 10/04/2018**  
**RECHERCHE ET IDENTIFICATION D'AMIANTE SUR PRELEVEMENT(S) DE MATERIAU(X)**

Fraction analysée	Technique analytique	Nb de préparations	Date d'analyse	Résultat / Type d'amiante
Réf dossier client : 62LAI0302-01 - 5 RUE CLAUDE BERNARD 77000 MELUN Réf échantillon client : 62LAI0302P008 / LOGEMENTS COLLECTIFS - - - / Placard 2 Sol Revêtement souple				Réf échantillon ITGA : IT071804-8730 Description ITGA : Revêtement souple marron / Colle polymère jaune / Revêtement cassant gris / Colle polymère / Ragréage gris / Sous couche de ragréage blanche / Matériau compact gris hétérogène
▸ Revêtement souple marron + colle polymère jaune non séparable + revêtement cassant gris + colle polymère non séparable + ragréage gris + sous couche de ragréage blanche non séparable + matériau compact gris hétérogène	META	1	10/04/2018	Amiante non détecté / -
Réf dossier client : 62LAI0302-01 - 5 RUE CLAUDE BERNARD 77000 MELUN Réf échantillon client : 62LAI0302P009 / LOGEMENTS COLLECTIFS - - - / Placard 2 Mur B Enduit Peinture plaque de plâtre				Réf échantillon ITGA : IT071804-8731 Description ITGA : Enduit plâtreux blanc en vrac / Carton / Peintures multiples
▸ Enduit plâtreux blanc en vrac + carton non séparable + peintures multiples non séparable	META	1	10/04/2018	Présence de fibres d'amiante / Chrysotile
Réf dossier client : 62LAI0302-01 - 5 RUE CLAUDE BERNARD 77000 MELUN Réf échantillon client : 62LAI0302P010 / LOGEMENTS COLLECTIFS - - - / Entrée Plafond Enduit béton				Réf échantillon ITGA : IT071804-8732 Description ITGA : Enduit plâtreux blanc en vrac / Peintures multiples
▸ Enduit plâtreux blanc en vrac + peintures multiples non séparable	META	1	10/04/2018	Amiante non détecté / -
Réf dossier client : 62LAI0302-01 - 5 RUE CLAUDE BERNARD 77000 MELUN Réf échantillon client : 62LAI0302P011 / LOGEMENTS COLLECTIFS - - - / Séjour Mur B Enduit plaque de plâtre				Réf échantillon ITGA : IT071804-8733 Description ITGA : Enduit plâtreux blanc en vrac / Toile fibreuse blanche / Peinture
▸ Enduit plâtreux blanc en vrac + toile fibreuse blanche non séparable + peinture non séparable	META	1	10/04/2018	Présence de fibres d'amiante / Chrysotile
Réf dossier client : 62LAI0302-01 - 5 RUE CLAUDE BERNARD 77000 MELUN Réf échantillon client : 62LAI0302P012 / LOGEMENTS COLLECTIFS - - - / Séjour Sol Revêtement souple				Réf échantillon ITGA : IT071804-8734 Description ITGA : Revêtement souple beige / Colle polymère jaune / Revêtement cassant gris / Colle polymère jaune / Ragréage gris / Sous couche de ragréage blanche
▸ Revêtement souple beige + colle polymère jaune non séparable + revêtement cassant gris + colle polymère jaune non séparable + ragréage gris + sous couche de ragréage blanche non séparable	META	1	10/04/2018	Amiante non détecté / -

La reproduction de ce rapport n'est autorisée que sous sa forme intégrale : ce rapport ne doit pas être reproduit partiellement sans l'approbation du laboratoire.

Sauf demande particulière et écrite du client, les échantillons sont conservés pendant 6 mois et les rapports pendant 2 ans.

DTA 164-01 rev 03

Page 3/4

**RAPPORT SYNTHÉTIQUE D'ANALYSE NUMÉRO IT0718-37822 EN DATE DU 10/04/2018**  
**RECHERCHE ET IDENTIFICATION D'AMIANTE SUR PRELEVEMENT(S) DE MATERIAU(X)**

Fraction analysée	Technique analytique	Nb de préparations	Date d'analyse	Résultat / Type d'amiante
Réf dossier client : 62LAI0302-01 - 5 RUE CLAUDE BERNARD 77000 MELUN Réf échantillon client : 62LAI0302P013 / LOGEMENTS COLLECTIFS - - - / Cuisine Mur A Enduit béton				Réf échantillon ITGA : IT071804-8735 Description ITGA : Enduit plâtreux blanc en vrac / Matériau gris en vrac / Toile fibreuse blanche / Peintures multiples
* Enduit plâtreux blanc en vrac + matériau gris en vrac non séparable + toile fibreuse blanche non séparable + peintures multiples non séparable	META	2	10/04/2018	Amiante non détecté / -
Réf dossier client : 62LAI0302-01 - 5 RUE CLAUDE BERNARD 77000 MELUN Réf échantillon client : 62LAI0302P014 / LOGEMENTS COLLECTIFS - - - / Cuisine Mur B Faïence 1				Réf échantillon ITGA : IT071804-8736 Description ITGA : Colle beige / Couche plâtreuse blanche / Carrelage
* Colle beige + couche plâtreuse blanche non séparable + carrelage	META	1	10/04/2018	Amiante non détecté / -
Réf dossier client : 62LAI0302-01 - 5 RUE CLAUDE BERNARD 77000 MELUN Réf échantillon client : 62LAI0302P015 / LOGEMENTS COLLECTIFS - - - / Cuisine Sol Revêtement souple				Réf échantillon ITGA : IT071804-8737 Description ITGA : Revêtement souple beige / Colle polymère jaune / Colle grise en faible quantité / Joint cassant gris / Carrelage
* Revêtement souple beige + colle polymère jaune non séparable + colle grise en faible quantité non séparable + joint cassant gris + carrelage	META	1	10/04/2018	Amiante non détecté / -
Réf dossier client : 62LAI0302-01 - 5 RUE CLAUDE BERNARD 77000 MELUN Réf échantillon client : 62LAI0302P016 / LOGEMENTS COLLECTIFS - - - / Cuisine Sous évier Revêtement bitumineux Peinture				Réf échantillon ITGA : IT071804-8738 Description ITGA : Tampon bitumineux noir
* Tampon bitumineux noir	META	1	10/04/2018	Amiante non détecté / -

(\*) Seules quelques fibres d'amiante ont été détectées.


La reproduction de ce rapport n'est autorisée que sous sa forme intégrale : ce rapport ne doit pas être reproduit partiellement sans l'approbation du laboratoire.

Sauf demande particulière et écrite du client, les échantillons sont conservés pendant 6 mois et les rapports pendant 2 ans.

DTA 164-01 rev 03

Page 4/4

ATTESTATION(S)



**réinventons / notre métier AXA**

**Votre attestation Responsabilité Civile**

AXA France IARD atteste que :

**EXPERT HABITAT ET INDUSTRIE INGENIERIE**  
21 ROUTE D'ALBERT  
62450 AVESNES LES BAPAUME

Est titulaire du contrat d'assurance n° 10063271004 ayant pris effet le 01/03/2018.  
Ce contrat garantit les conséquences pécuniaires de la Responsabilité civile pouvant lui incomber du fait de l'exercice des activités suivantes :

DIAGNOSTICS TECHNIQUES IMMOBILIERS OBLIGATOIRES, REALISES DANS LE CADRE DE LA CONSTITUTION DU DOSSIER TECHNIQUE IMMOBILIER ET/ OU AUTRES MISSIONS REALISEES EN DEHORS DU DOSSIER TECHNIQUE, TELS QUE FIGURANT DANS LA LISTE LIMITATIVE CI-DESSOUS :

ETAT MENTIONNANT LA PRESENCE OU L'ABSENCE DE MATERIAUX CONTENANT DE L'AMIANTE

DIAGNOSTIC TECHNIQUE AMIANTE  
DIAGNOSTIC AMIANTE PARTIES PRIVATIVES  
CONTROLE PERIODIQUE (AMIANTE)  
CONTROLE VISUEL APRES TRAVAUX (PLOMB - AMIANTE)  
REPERAGE AMIANTE AVANT/ APRES TRAVAUX ET DEMOLITION  
REPERAGE AMIANTE ET D'HAP SUR SURFACE BITUMEE ET ENROBES  
DIAGNOSTIC PLOMB DANS L'EAU  
CONSTAT DES RISQUES D'EXPOSITION AU PLOMB (CREP)  
DIAGNOSTIC DE RISQUE D'INTOXICATION AU PLOMB DANS LES PEINTURES (DRIPP)  
RECHERCHE DE PLOMB AVANT TRAVAUX / DEMOLITION  
ETAT RELATIF A LA PRESENCE DE TERMITES  
ETAT PARASITAIRE (MERULES, VRILLETES, LYCTUS)  
INFORMATION SUR LA PRESENCE DE RISQUE DE MERULE (LOI ALUR)  
MESURAGE LOI CARREZ ET LOI BOUTIN  
CALCULS DES MILLIEMES - TANTIEMES DE COPROPRIETE ET REALISATION DE PLANS ASSOCIES SELON LES TEXTES SUIVANTS : LOI 65-557 DU 10 JUILLET 1965, DECRET 67-223 DU 17 MARS 1967, DECRET 2004-479 du 27 mai 2004 ET SUIVANTS FIXANT LE STATUT DE LA COPROPRIETE DES IMMEUBLES BATIS.  
ETAT DE L'INSTALLATION INTERIEURE DE GAZ  
ETAT DES RISQUES NATURELS, MINIERES ET TECHNOLOGIQUES (ENRNM)  
DIAGNOSTIC DE PERFORMANCE ENERGETIQUE  
DPE INDIVIDUEL POUR MAISONS INDIVIDUELLES, APPARTEMENTS ET LOTS TERTIAIRES AFFECTES A DES IMMEUBLES A USAGE PRINCIPAL D'HABITATION, AINSI QUE LES ATTESTATIONS DE PRISE EN COMPTE DE LA REGLEMENTATION THERMIQUE.  
ETAT DE L'INSTALLATION INTERIEURE D'ELECTRICITE.  
ETUDE REGLEMENTATION THERMIQUE 2005 ET 2012.  
DOCUMENT ETABLI A L'ISSUE DU CONTROLE DES INSTALLATIONS D'ASSAINISSEMENT NON COLLECTIF  
DIAGNOSTIC ASSAINISSEMENT AUTONOME ET COLLECTIF  
ETAT DES LIEUX LOCATIFS  
DIAGNOSTIC DE SECURITE PISCINE  
CERTIFICAT DE DECEANCE ET CERTIFICAT DE TRAVAUX DE REHABILITATION  
DIAGNOSTIC POUR OBTENTION DE PRET A TAUX ZERO  
INFILTROMETRIE- MESURES DE PERMEABILITE DU BATIMENT ET DES RESEAUX AERAIQUES  
THERMOGRAPHIE INFRAROUGE  
DIAGNOSTIC RADON : UNIQUEMENT POUR MAISONS INDIVIDUELLES ET IMMEUBLES D'HABITATION, A L'EXCLUSION DES ERP.  
DIAGNOSTIC DANS LE CADRE DE LA LOI SRU AVANT MISE EN COPROPRIETE  
DIAGNOSTIC DECHETS DE CHANTIER - ARTICLES R 111-43 A R 111-49 DU CODE DE LA CONSTRUCTION ET DE L'HABITATION  
DOCUMENT UNIQUE D'EVALUATION DES RISQUES COPROPRIETE - Articles L 230 2, III, R 230-1 DU CODE DU TRAVAIL  
DIAGNOSTIC TECHNIQUE GLOBAL (DTG) POUR LES COPROPRIETES - LOI N° 2014-366 POUR L'ACCES AU LOGEMENT ET UN URBANISME RENOVE « ALUR », A L'EXCLUSION DE MISSIONS RELEVANT D'UN PROFESSIONNEL DE LA VENTE OU DE LA LOCATION DE BIENS IMMOBILIERS.  
DIAGNOSTIC ACCESSIBILITE HANDICAPES  
EXPERTISE EN VALEUR VENALE ET LOCATIVE (SOUS RESERVE D'OBTENTION DE FORMATION)  
ETAT DESCRIPTIF DE DIVISION

**La garantie Responsabilité civile professionnelle s'exerce à concurrence de 5 000 000 € par année d'assurance.**

La présente attestation est valable du 01/03/2018 au 01/01/2019 et ne peut engager l'assureur au-delà des limites et conditions du contrat auquel elle se réfère.  
Ce contrat permet à l'assuré de satisfaire à l'obligation d'assurance de responsabilité civile professionnelle résultant des dispositions de l'article R271-2 du Code de la Construction et de l'Habitation (décret n° 2006-1114 du 5 septembre 2006 relatif aux diagnostics techniques immobiliers) pour l'établissement des documents visés à l'article L271-4 dudit Code.  
L'assuré doit être titulaire d'une certification de compétence en cours de validité délivrée par un organisme accrédité dans le domaine de la construction ou employer des salariés ou être constitué de personnes physiques qui disposent de ladite certification de compétence en cours de validité pour l'établissement des documents visés aux articles L271-4 et L134-1 du code de la Construction et de l'Habitation.  
A défaut la garantie n'est pas acquise.

Le présent document, établi par AXA, est valable jusqu'au 01/01/2019 sous réserve du paiement des cotisations. Il a pour objet d'attester l'existence d'un contrat. Il ne constitue toutefois pas une présomption d'application des garanties et ne peut engager AXA au-delà des clauses, conditions et limites du contrat auquel il se réfère. Les exceptions de garantie opposables au souscripteur le sont également aux bénéficiaires de l'indemnité (résiliation, nullité, règle proportionnelle, exclusions, déchéances, ...).

Toute adjonction autre que le cachet et la signature du représentant de la Société est réputée non écrite.

Fait à Pessac, le 15/02/2018 - Pour la Compagnie,

**VD ASSOCIES**  
81, Bd Pierre Premier  
33110 LE BOUSCAT  
RCS 794 672 238 ORIAS : 13010220  
Tél. : 05 56 30 95 75

PEFC 10-31-1483 / Contrôle PEFC  
UNE REPART 22 2010 561

CERTIFICAT DE COMPETENCES

## Certificat de compétences Diagnostic Immobilier

N° CPDI 4129    Version 004



Je soussigné, Philippe TROYAUX, Directeur Général d'I.Cert, atteste que :

**Monsieur JULIEN Mckael**

Est certifié(a) selon le référentiel I.Cert dénommé CPE DI DR 01, dispositif de certification de personnes réalisant des diagnostics Immobiliers pour les missions suivantes :

<b>Amiante sans mention</b>	<b>Amiante Sans Mention*</b> Date d'effet : 01/01/2017 - Date d'expiration : 24/10/2021
<b>DPE individuel</b>	<b>Diagnostic de performance énergétique sans mention : DPE individuel</b> Date d'effet : 07/12/2016 - Date d'expiration : 06/12/2021
<b>Electricité</b>	<b>Etat de l'installation intérieure électrique</b> Date d'effet : 26/10/2016 - Date d'expiration : 25/10/2021
<b>Gaz</b>	<b>Etat de l'installation intérieure gaz</b> Date d'effet : 17/02/2017 - Date d'expiration : 16/02/2022
<b>Plomb</b>	<b>Plomb : Constat du risque d'exposition au plomb</b> Date d'effet : 23/12/2016 - Date d'expiration : 22/12/2021

En foi de quoi ce certificat est délivré, pour valoir et servir ce que de droit.  
Edité à Saint-Grégoire, le 03/05/2017.



\* Missions de repérage des matériaux et produits de la liste B et des matériaux et produits de la liste C et des matériaux et produits de la liste D de composition des matériaux et produits de la liste B dans les bâtiments existants ou sous réserve de la mention.

Missions de repérage des matériaux et produits de la liste B et des matériaux et produits de la liste C et des matériaux et produits de la liste D de composition des matériaux et produits de la liste A, dans des immeubles de hauteur inférieure ou égale à 20 mètres ou dans des bâtiments existants. Missions de repérage des matériaux et produits de la liste C. Les missions sont à l'issue des travaux de construction.

Arrêté du 21 novembre 2008 modifié définissant les critères de certification des compétences des personnes physiques exerçant des missions de constat de risque d'exposition au plomb, des diagnostics de risque d'inondation par le plomb des personnes ou des constructions, après travaux en présence de plomb, et les critères de certification des organismes de certification - Arrêté du 25 juillet 2010 définissant les critères de certification des compétences des personnes physiques exerçant des missions d'évaluation énergétique de l'état de conservation des matériaux et produits existants de l'ensemble et d'effectuer tout ou partie des travaux dans les immeubles bâtis et les critères de certification des organismes de certification - Arrêté du 23 octobre 2008 modifié définissant les critères de certification des compétences des personnes physiques réalisant l'état relatif à la performance énergétique dans les bâtiments et les critères de certification des organismes de certification - Arrêté du 18 octobre 2008 modifié définissant les critères de certification des compétences des personnes physiques réalisant le diagnostic de performance énergétique ou l'évaluation de leur conformité de leur réglementation thermique, et les critères de certification des organismes de certification - Arrêté du 3 août 2007 modifié définissant les critères de certification des compétences des personnes physiques réalisant l'état de conservation des matériaux et produits de la liste B et des matériaux et produits de la liste C de composition des matériaux et produits de la liste B dans les bâtiments existants ou sous réserve de la mention. Les critères de certification des organismes de certification.



**I.Cert**  
Institut de Certification

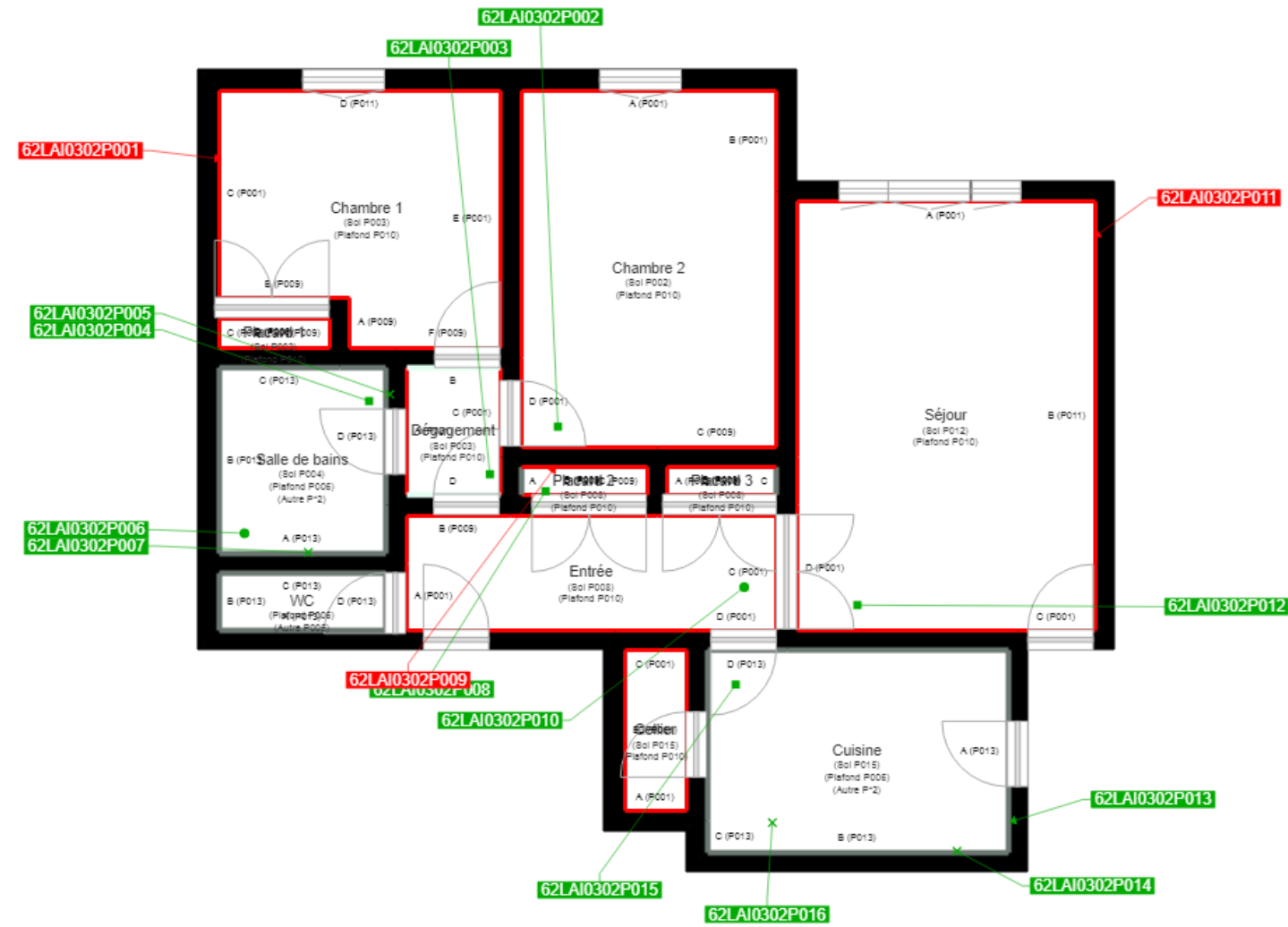
Certification de personnes  
Diagnostic Immobilier  
Portée disponible sur [www.icert.fr](http://www.icert.fr)

Parc EDONIA - Bâtiment G - Rue de la Terre Victoria - 35760 Saint-Grégoire



**cofrac**  
COFFRE  
ACCREDITATION  
N° 4402  
LABORATOIRES  
D'ESSAIS

CPE DI DR 11 rev12



	Murs périphériques / Plaques de plâtre
	Murs Bois
	Murs Brique
	Murs Béton brut
	Cloisons Plaques de plâtre
	Murs carreaux de plâtre
	Murs Béton / Enduit
	Murs porteurs et/ou mur de refend / Plaques de plâtre
	Murs périphériques / Doublage (plaque de plâtre + isolant)
	Torchis
	Murs Amiantés
	Murs Brique / Enduit
	Murs Brique plâtrière
	Pierre

	Prélèvements de sol amiantés
	Prélèvements de sol non amiantés
	Prélèvements de plafonds amiantés
	Prélèvements de plafonds non amiantés
	Prélèvements de murs amiantés
	Prélèvements de murs non amiantés
	Autres types de prélèvements amiantés
	Autres types de prélèvements non amiantés
	Sol amianté
	Plafond amianté
	Sol et Plafond amiantés

